

KLIMAWANDEL: ENERGIEWENDE = ROHSTOFFSWENDE? FOCUS PERU

Vanessa Schaeffer Manrique
Referent Rohstoff Governance in Peru

Eine Partnerschaft zwischen:



und **dperu**^{e.v.} Informationsstelle



- Dimensionen
- Transformation und Übergänge

Die Nutzung natürlicher Ressourcen hat sich seit 1970 mehr als verdreifacht und nimmt weiter zu



Weltweite
Gewinnung von
Rohstoffen

Jährlich
von 27 Milliarden
Tonnen auf 92
Milliarden Tonnen

- Rohstoffabbau -> fest in Lateinamerika installiert (mit fast 30% globalen Investitionen)



1970: 2,6 Milliarden Tonnen
2017: 9,1 Milliarden Tonnen

Die Metallgewinnung ist zwischen 1970 und 2017 um das 3,5-fache gestiegen

Auswirkungen: Gesundheitsbelastung durch Feinstaub, Wasserstress, landnutzungsbedingter Verlust der biologischen Vielfalt, Auswirkungen auf Ökotoxizität und Humantoxizität und andere

Bergbau und Kupfer in Peru

Wert der weltweiten Ausfuhren ausgewählter Kupferprodukte
und Marktanteile der wichtigsten Importländer 2015

(Millionen Dollar und %)

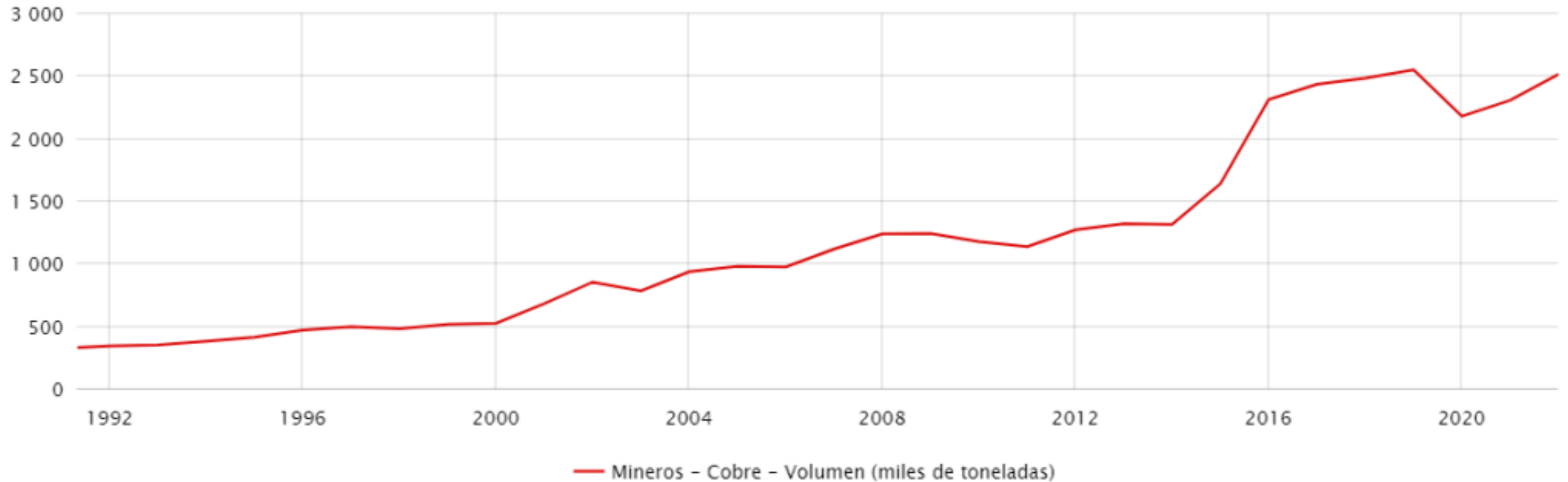
A. Copper ore and concentrates (HS6 260300)

Country	Value	Market share
Chile	13 891	34
Peru	6 568	16
Australia	3 659	9
United States	3 083	8
Canada	3 001	7
Mongolia	2 280	6
Brazil	1 984	5
Mexico	1 159	3
Spain	1 131	3
Philippines	700	2
Other countries	3 237	8
Total	40 693	100

- Kupferexporte: 10% des nationalen BIP aus.
- Kupfererz - wichtigste Exportgut des Landes. Das meiste davon geht nach China, Japan und Deutschland.
- Der Bergbau schafft etwa 200.000 Arbeitsplätze in Peru.
- 2022 wurden 63 neue Projekte in 17 Regionen Perus angekündigt. Investitionswert: 586 Millionen USD
- 2/3 der ausländischen privaten Investitionen in Peru sind Vorhaben im Kupferbergbau.

Extraktions- und Exportmengen

Kupfer - Produktionsvolumen (Tausend-Tonnen) Peru
(1991-2022)



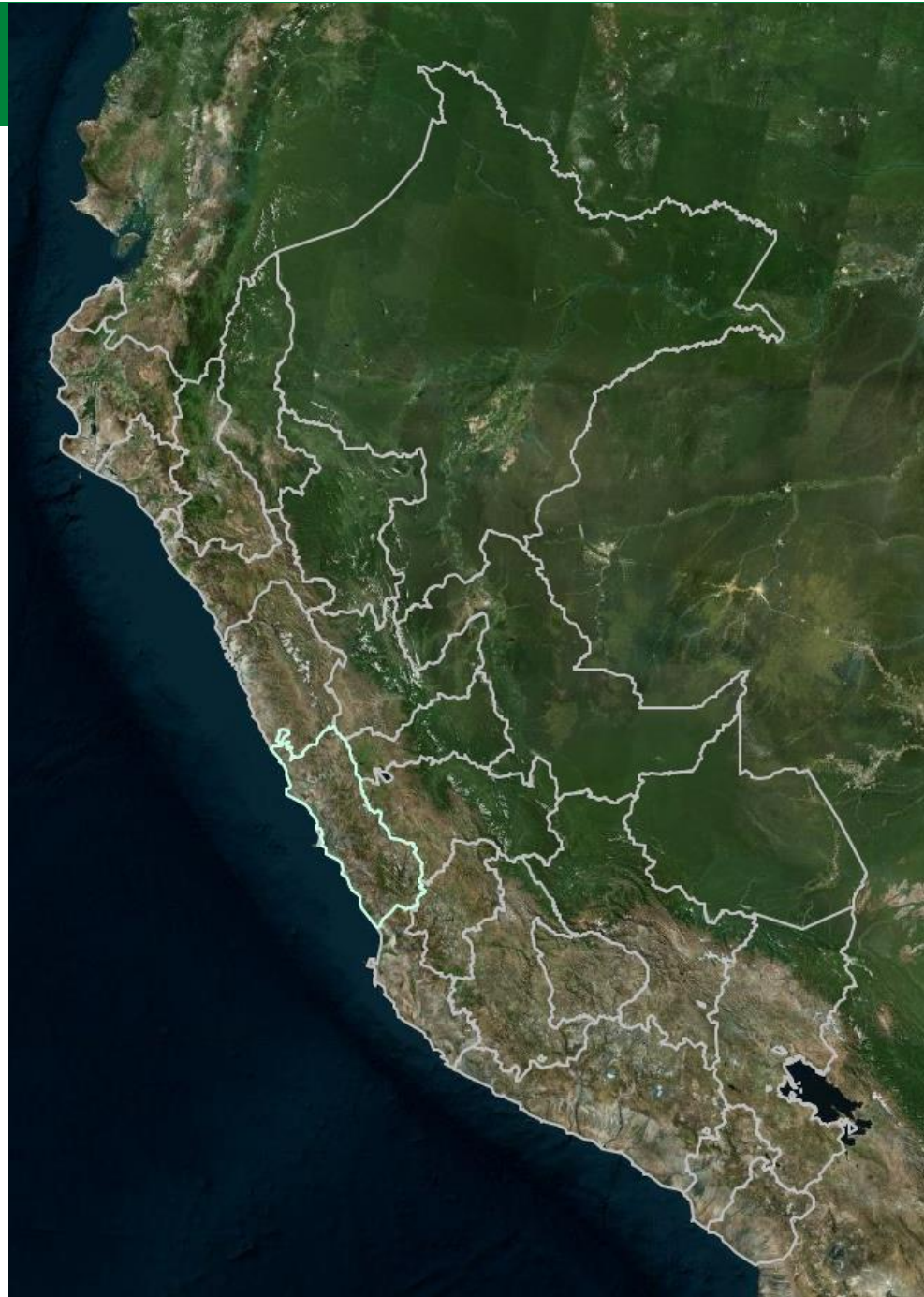
Extraktions- und Exportmengen

Unternehmen/Minen	TMF	JAHR
Cerro de Pasco Copper Corporation	27tsd. TMF	1910
Antamina (BHP, Glencore, Mitsub.)	450tsd. TMF	2021
Quellaveco (Angloamerican)	330tsd. TMF	2020
Las bambas (MMG)	254tsd. TMF	2020
Tintaya (Glencore)	180tsd. TMF	2020
Cerro Verde (Freeport)	494tsd. TMF	2022
Peru	2Mio. TMF	2021

Extraktions- und Exportmengen



Territorio (Land)



Territorio (Land)

Peru Bergbaukonzessionen 2022

14% des nationalen Territoriums
37% der Fläche der bäuerlichen Gemeinden



- Extraktivismus:

"eine Art der Gewinnung natürlicher Ressourcen in großem Umfang oder mit hoher Intensität, die im Allgemeinen darauf ausgerichtet ist, als Rohmaterial in unverarbeiteter Form oder mit minimaler Verarbeitung exportiert zu werden".

Gudynas, 2011

Dimensionen: Rohstoffabbau Peru – die Leute

Umweltverschmutzung, Enteignung
Menschenrechtsverletzungen :



**ESPINAR
NO PUEDE ESPERAR**

POR UNA LEY EUROPEA DE DEBIDA
DILIGENCIA CON GARANTÍAS

EMERGENCIA SANITARIA EN ESPINAR

Tres estudios demuestran la realidad del estado de salud fallido y el abandono en el que viven las comunidades originarias de Espinar que habitan cerca de la mina. Desde hace una década la población exige determinar las causas de la contaminación, ni el Estado, ni las empresas mineras, actúan de manera contundente para aclarar una realidad que está cobrando vidas.

ESTUDIOS OFICIALES DEL ESTADO PERUANO EVIDENCIAN
QUE LA POBLACIÓN DE ESPINAR ESTÁ EXPUESTA A SUSTANCIAS TÓXICAS



2010

CENSOPAS

(MINISTERIO DE SALUD)

506 personas

100% ARROJARON
QUE TIENEN
ARSÉNICO, CADMIO,
MERCURIO Y PLOMO



2013

CENSOPAS

(MINISTERIO DE SALUD)

180 personas

CON PRESENCIA
DE ARSÉNICO (100%),
CADMIO (90%),
PLOMO (100%),
MANGANESO (70%),
MERCURIO (88%)
TALIO (100%)

UN ÚLTIMO ESTUDIO DE 2021 CONFIRMA
QUE LA CONTAMINACIÓN PERSISTE EN ESPINAR
AMNISTÍA INTERNACIONAL



ARSÉNICO

PLOMO

MERCURIO

CADMIO

MANGANESO

**78% de las
personas analizadas**

TIENE ALTOS
NIVELES
DE SUSTANCIAS
TÓXICAS

Konflikte

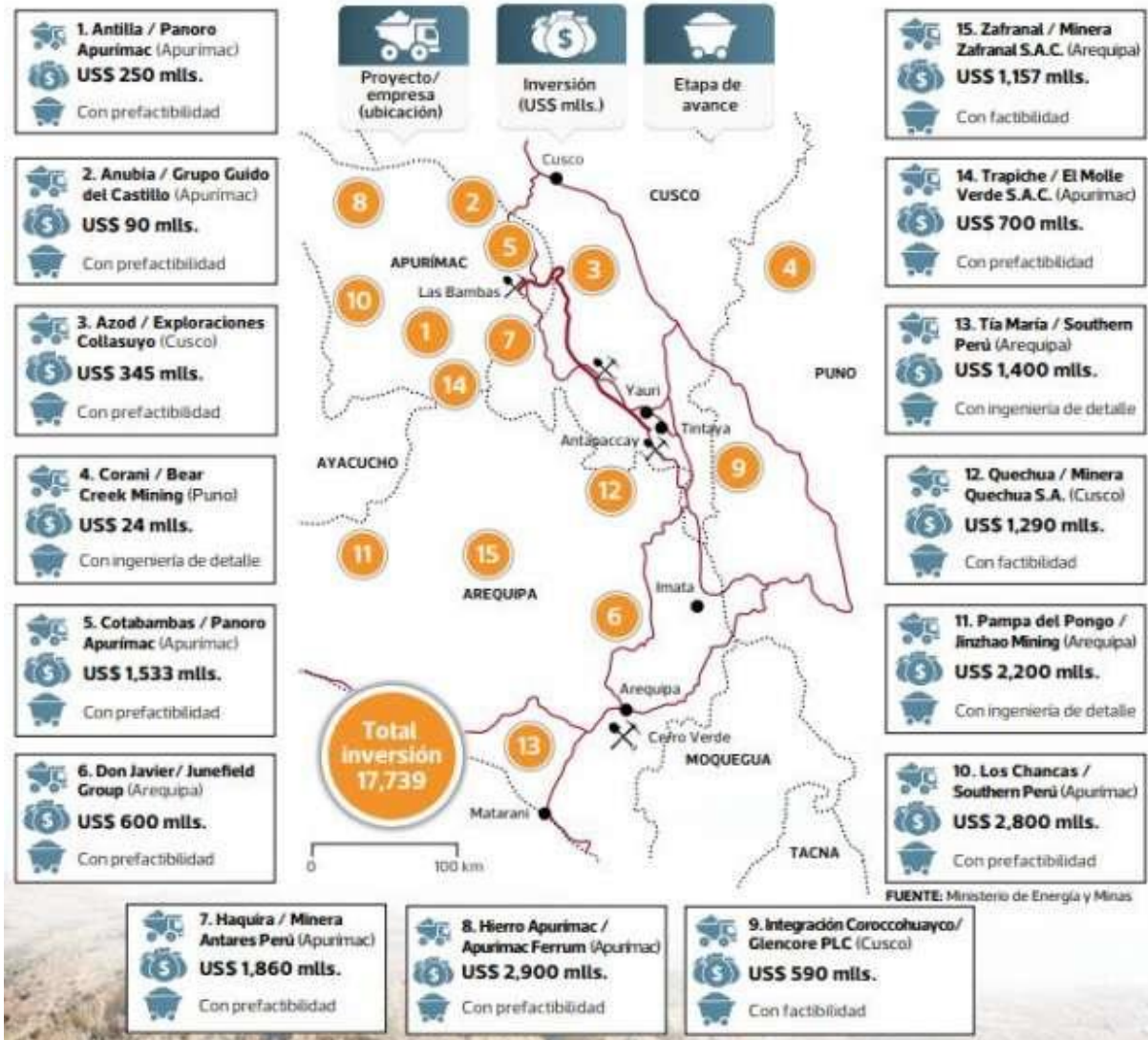
- Widerstand und Koexistenz
- Umweltforderungen, Menschenrechte im Zentrum
- Beeinflussen die lokale Agenda und die Stabilität der Regierungen
- Konflikte entwickeln sich weiter, lösen Reformvorschläge aus
- Aber.... Staatliche Gewalt - Mord



Dimensionen: Rohstoffabbau – unendliche Nachfrage

Peru – Bergbauprojekte
(large scale) im Süd-Anden-
Korridor (2022)

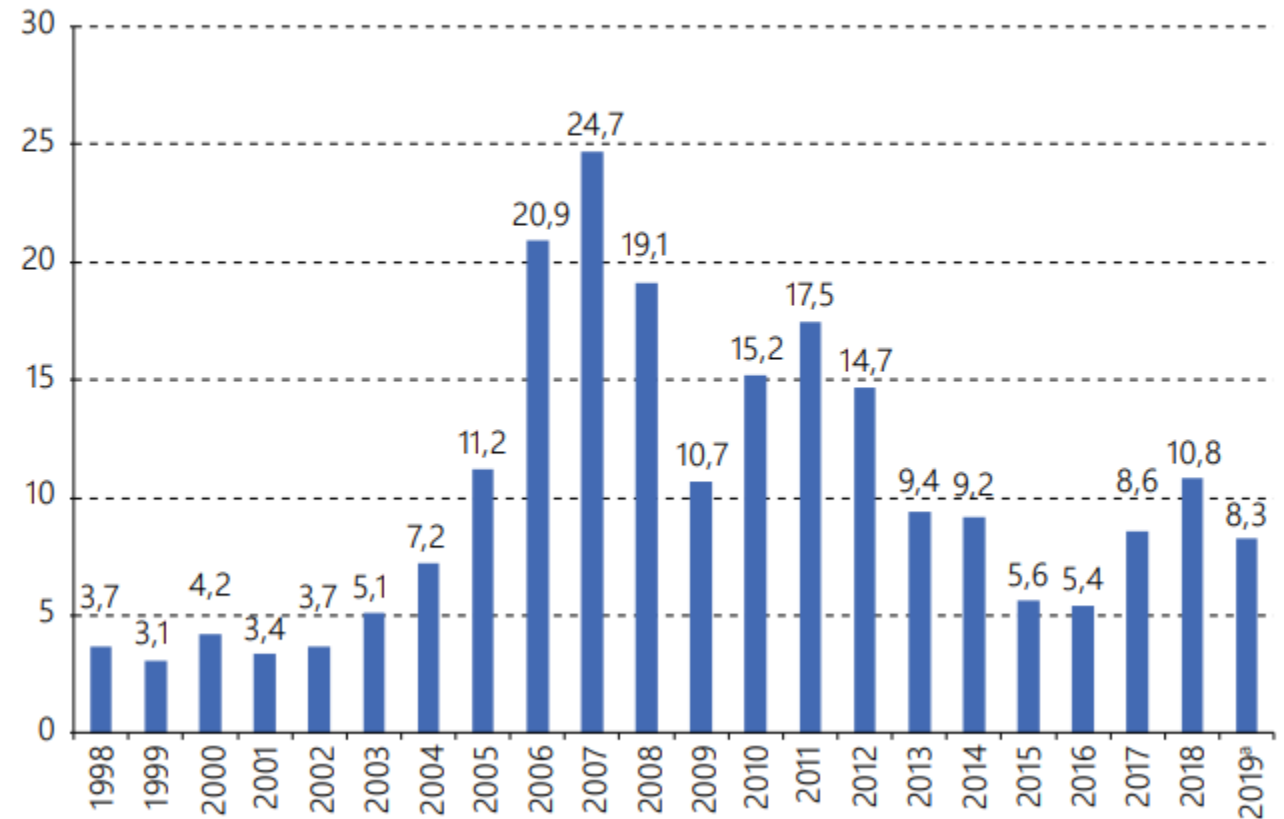
Proyectos ubicados a lo largo del corredor minero



Wirtschaft

- Die nationalen Volkswirtschaften sind in hohem Maße von den internationalen Preisen und der Nachfrage abhängig.
- Unabhängig von Linken oder der Rechten, ist das extraktivistische Modell in den lateinamerikanischen Gesellschaften verwurzelt.

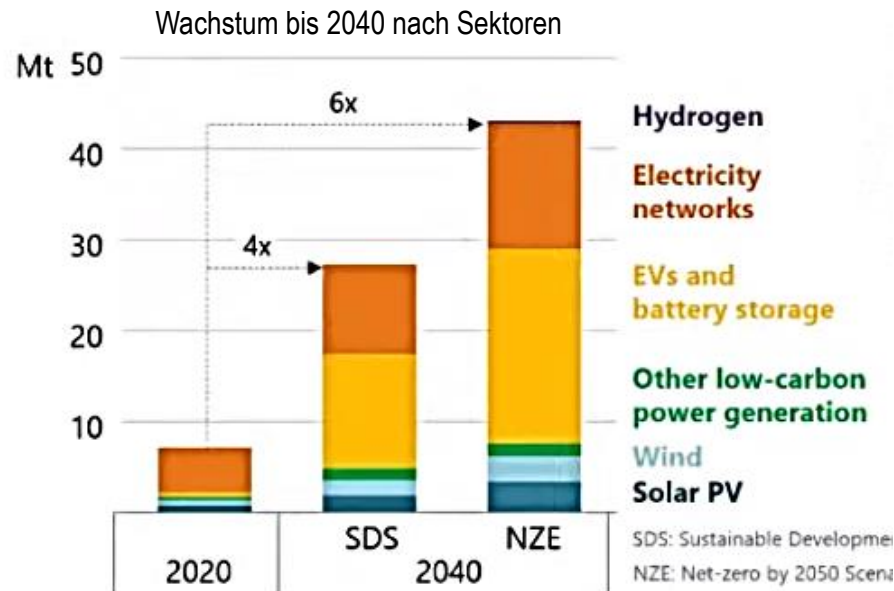
Peru – Bergbau -Teilnahme an der internen Besteuerung
1998-2018 (in Prozenten)



Rohstoffe und (unendliche) globale Nachfrage:

Bis 2040 vervierfacht sich der Gesamtbedarf an Mineralien aus sauberen Energietechnologien (SDS-Szenario)

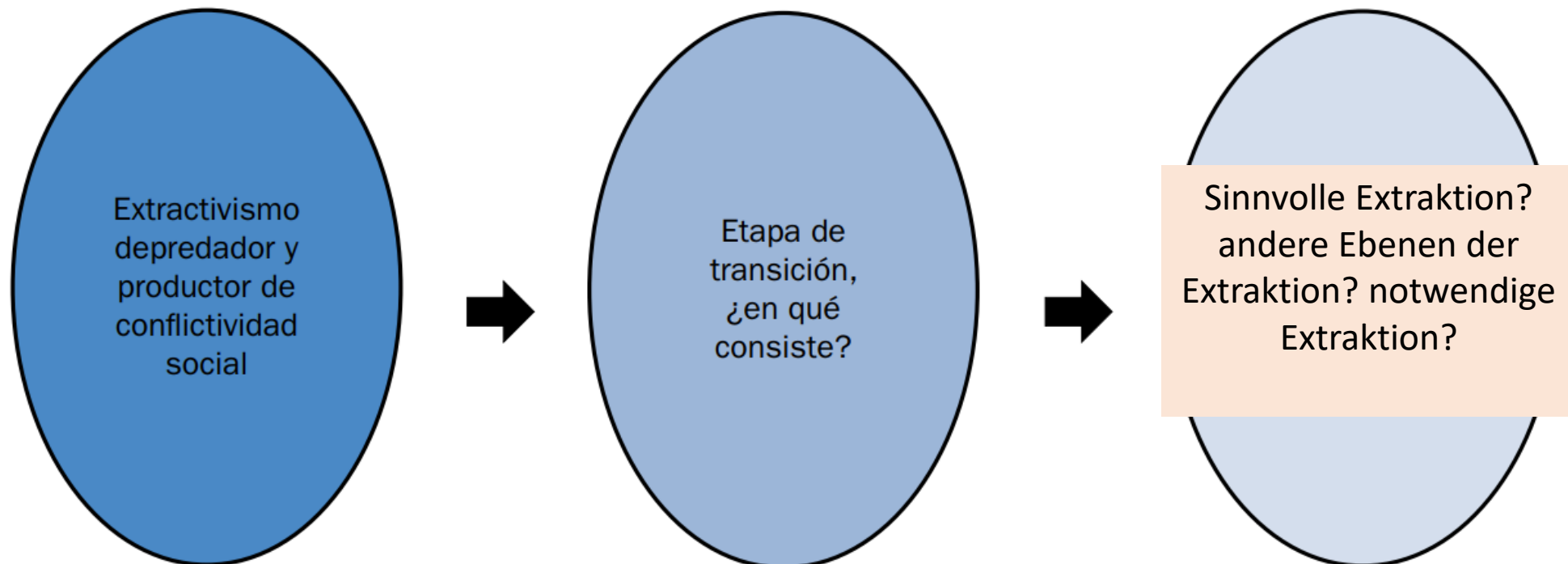
Mineralienbedarf für saubere Energietechnologien nach Szenario



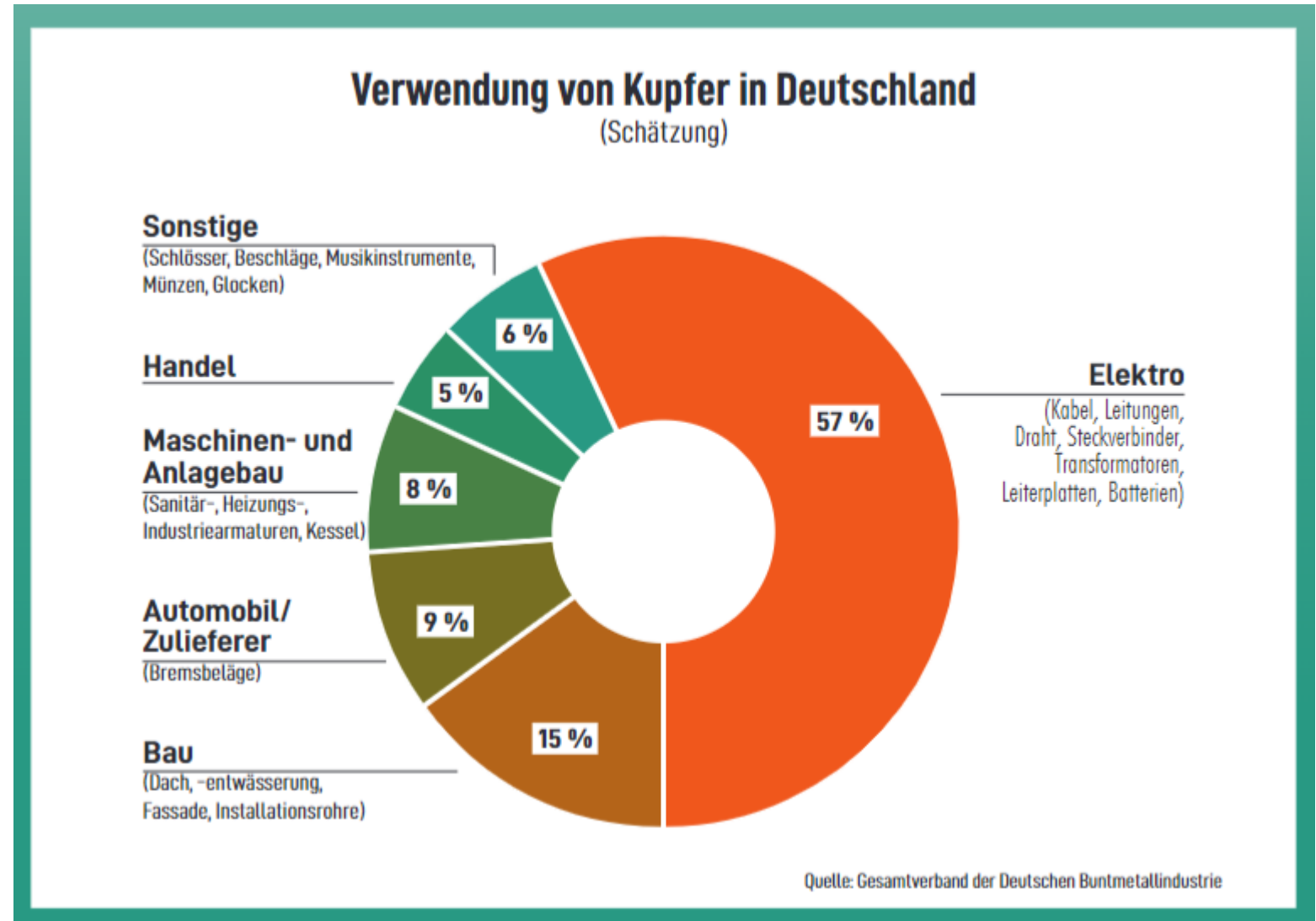
Klimawandel: „von einem brennstoffintensiven zu einem materialintensiven Energiesystem“ (IEA, 2021)

Bergbau damals, heute und in Zukunft: Welche Kosten müssen/wollen wir einbeziehen und wie?

- Wir brauchen eine Transformation des extraktivistischen Systems.
- Dafür sind Übergänge notwendig.
- Welche Rolle sollte/konnte die internationale Gemeinschaft in diesen Übergangs- und Transformationsszenarien spielen?



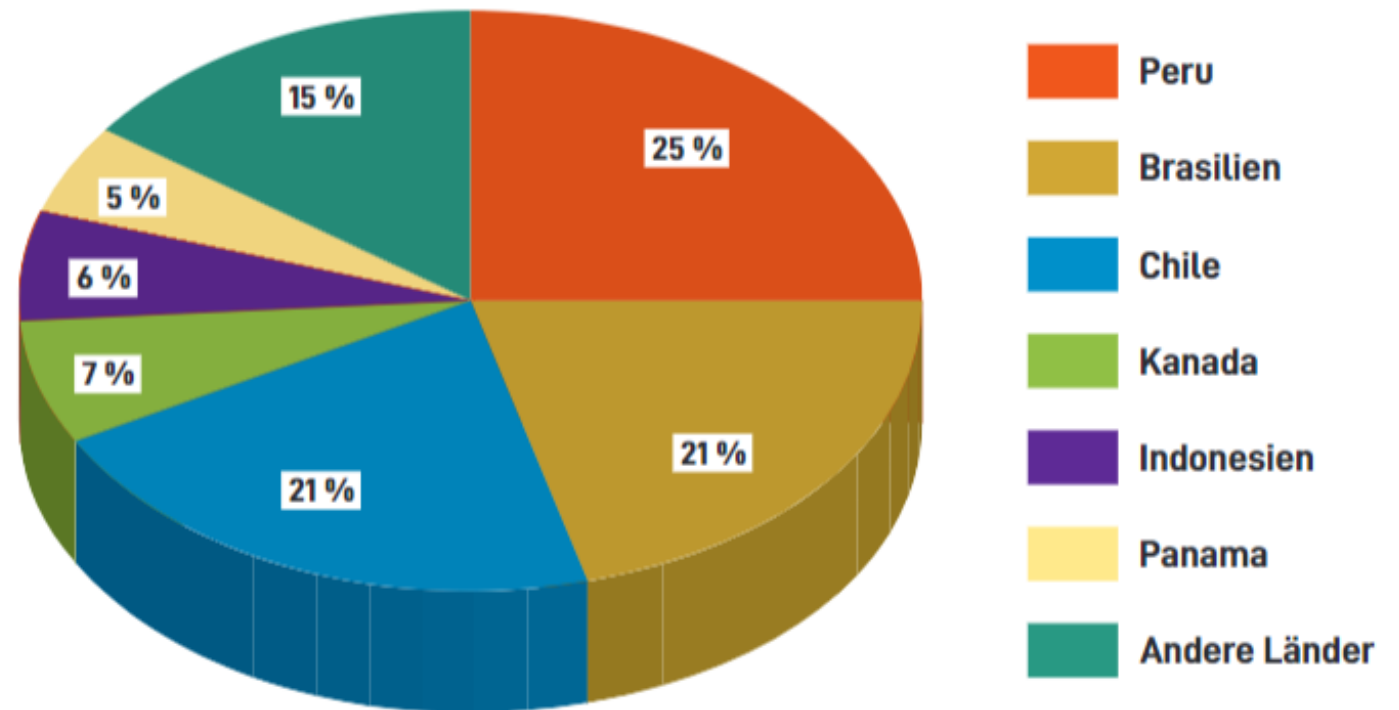
- Welche Rolle sollte/konnte die internationale Gemeinschaft in diesen Übergangs- und Transformationszeitaltern spielen?



- Welche Rolle sollte/konnte die internationale Gemeinschaft in diesen Übergangs- und Transformationsszenarien spielen?

Import von Kupfererzen und ihren Konzentraten nach Deutschland 2018-2022

(prozentuale Anteile gemittelt über fünf Jahre)



Durchschnittliche Einfuhr pro Jahr: 1.111.687,4 Tonnen

Quelle: Statistisches Bundesamt (Destatis)

Wege aus der Krise (aus Peru): sociale Bewegungen / Derechos de la N



Vielen Dank!

www.infostelle-peru.de

www.kampagne-bergbau-peru.de

www.cooperacion.org.pe

www.muqui.org

